

- Studierendenwerk Mannheim
- Mensaria am Schloss
- Infothek
- Wohnen
- BAföG
- PBS
- Sozialberatung

Wohnhäuser	Lage und Adresse	Anz. d. Zi.	Miete pro Wohnplatz			Ausstattung				Zusatzmerkmale	ÖPNV schnell erreichbar
			EZ in WG	EZ in 2er WG	EZ Apartment	Tel./TV Anschl.	Internet inkl.	Waschm./Trockner	Parkplatz zu mieten		
1	Wohnanlage Am Verbindungskanal Hafenstraße 35-45 68159 MA (Jungbusch)	318	240 - 285 €	-	300 €	■	■	■	■	Partyraum, Fahrradkeller	60 62
2	Wohnhaus G 7, 26 und 28 68159 MA (Innenstadt)	75	230 - 290 €	270 €	270 - 290 €	■	■	■	■	Partyraum, Grillplatz, Fahrradkeller	2
3	Wohnhaus B 7, 14-15 68159 MA (Innenstadt)	139	245 - 265 €	-	295 - 380 €	■	■	■	■	Partyraum, Fahrradabstellmöglichkeit	60 1 2 5 6 7
4	Apartmenthaus Parking 21 68159 MA (Innenstadt)	95	-	-	280 - 340	■	■	■	■	Fahradkeller	60 1 5 7
5	Wohnhaus N 6, 8 68161 MA (Innenstadt)	70	-	270 €	315 €	■	■	■	□	Partyraum, Fahrradabstellmöglichkeit vor dem Haus	1 2 3 4 5 6 7
6	Wohnhäuser L 8, 13 und 14 68161 MA (Innenstadt)	9	285 - 300 €	-	-	■	□	■	□	Fahradkeller	60 1 4 5 7
7	Apartmenthaus Schwetzingen Straße 99 68161 MA (Innenstadt)	18	-	-	315 - 320 €	■	□	■	□	Fahradabstellplätze	1
8	Wohnanlage „Eastside“ Seckenheimer Landstr. 4a 68163 MA (Neustheim)	174	-	315 €	350 €	■	■	■	■	Partyraum, überdachte Fahrradabstellplätze	62 6 9
9	Wohnanlage Carl-Zuckmayer-Str. 13-17 68169 MA (Herzogenried)	229	225 €	245 €	270 €	■	■	■	□	Partyraum, Volleyballplatz, Fahrradabstellmöglichkeit	60
10	Wohnanlage Am Steingarten 12 und 14 68169 MA (Herzogenried)	239	225 €	245 €	-	■	■	■	■	Partyraum, Grillplatz, Fahrradkeller und Fahrradabstellmöglichkeit	60
11	Wohnanlage Am Brunnengarten 8-16 68169 MA (Herzogenried)	82	190 - 265 €	-	-	■	■	■	■	Fahradkeller und Fahrradabstellmöglichkeit vor dem Haus	60 61
12	Stud.-Siedl. Ludwig Frank Ulmenweg 55 68167 MA (Neckarstadt-Ost)	774	235 - 255 €	-	265 - 310 €	■	■	■	□	Clubraum, Grillplätze, Fahrradboxen	60 61
13	Wohnanlage Speyerer Straße 39-57 68199 MA (Almenhof)	271	270 €	280 - 310 €	330 - 390 €	■	■	■	□	Partyraum, Fahrradkeller und Fahrradabstellplätze	63 3
14	Wohnhaus Robert-Blum-Straße 3 68199 MA (Almenhof)	8	220 - 335 €	-	-	■	□	■	□	Fahrräder können im Hof abgestellt werden	63 3
15	Wohnanlage Neckarauer Str. 169-175 68199 MA (Almenhof)	136	235 - 245 €	250 - 265 €	-	■	■	■	■	Partyraum, Fahrradkeller	1
16	Apartmenthaus Steubenstraße 76-78 68199 MA (Niederfeld)	76	-	-	330 - 395 €	■	□	■	inkl.	Fahradabstellplatz	50 3
17	Wohnanlage Hans-Sachs-Ring 1-5 Steubenstraße 80 68199 MA (Niederfeld)	253	235 - 265 €	-	360 €	■	■	■	□	Partyraum, Fahrradkeller	50 3
18	Wohnanlage Augartenstraße 112-114 68165 MA (Schwetzingenstadt)	177	255 - 330 €	320 - 335 €	350 - 405 €	■	■	■	■	Partyraum, Fahrradkeller	1



Alles drin, alles dran

Die Mieten in den studierendenwerkseigenen Häusern beinhalten in aller Regel Heizung, Warmwasser, Müllgebühren, Flurreinigung und Internetnutzung sowie überwiegend auch die Möblierung. Das Wohnen ist also kalkulierbar – es kommen keine zusätzlichen Nebenkostenabrechnungen auf dich zu.



Die Ausstattung der einzelnen Häuser ist aus der Tabelle ersichtlich – mehr Infos und 360°-Ansichten auch unter www.stw-ma.de.

Einfach und bequem online bewerben

Bewerbungen um einen der begehrten Plätze sind jederzeit möglich – das Studierendenwerk Mannheim kennt keine Bewerbungsfristen. Tipp: Schnell und bequem über das Online-Formular auf der Homepage bewerben.

Einzug leicht gemacht

Der Einzug in die erste eigene Bude beim Studierendenwerk gestaltet sich fast immer unkompliziert. Ein Videoclip auf www.stw-ma.de/wohnen zeigt von der Ankunft am Bahnhof bis zur Zimmerübergabe im Wohnhaus Schritt für Schritt, wie einfach Wohnen sein kann.



Gemeinsam Spaß haben gehört dazu

Ob Semesterkochen, Welcome-Abend oder Kulturprogramm – in den Wohnhäusern des Studierendenwerks wird es nie langweilig. Organisiert wird das Ganze von den Tutoren im Haus. Neben Infos zur Umgebung und zu geplanten Veranstaltungen, Ausflügen und Partys gibt es nützliche Tipps für ein gelungenes Zusammenleben unter einem Dach.



Gute Anbindung zum Hörsaal

Alle Häuser liegen in fahrradfreundlicher Entfernung zu den Hochschulen und sind gut an das dichte Netz der Busse und Bahnen angeschlossen. Studierende, die das günstige ÖPNV-Semesterticket nutzen, profitieren zusätzlich von einer hohen Mobilität im gesamten Gebiet des Verkehrsverbundes Rhein-Neckar (VRN).



Mehr als nur ein Platz zum Schlafen

Attraktive Zimmer und Apartments für Studierende in Mannheim



Willkommen in Mannheim!

Mannheim (kurpfälzisch: Mannem [**manem**]) ist das lebendige Zentrum der Metropolregion Rhein-Neckar, eine der wirtschaftsstärksten Regionen in Europa. Gleichzeitig gilt die über 400 Jahre alte Quadrate- und Universitätsstadt als Deutschlands Hauptstadt des Pop mit einem riesigen Kulturangebot, als großstädtische Einkaufsmetropole sowie als Standort exzellenter Hochschulen. Studierende finden im multikulturell geprägten Mannheim den idealen Nährboden für die Entwicklung von Persönlichkeit und beruflichem Know how.



Berühmtes Wahrzeichen: Der Friedrichsplatz rund um den Mannheimer Wasserturm ist beliebter Treffpunkt in der Innenstadt.



Stylisch und komfortabel: Die Apartments in der Wohnanlage B 7.

Attraktives Wohnen für Studis

Für die Studierenden ist das „Dach über dem Kopf“ eine zentrale Frage, die gut gelöst sein will. Das Studierendenwerk versucht, möglichst viel geeigneten Wohnraum bereitzustellen.

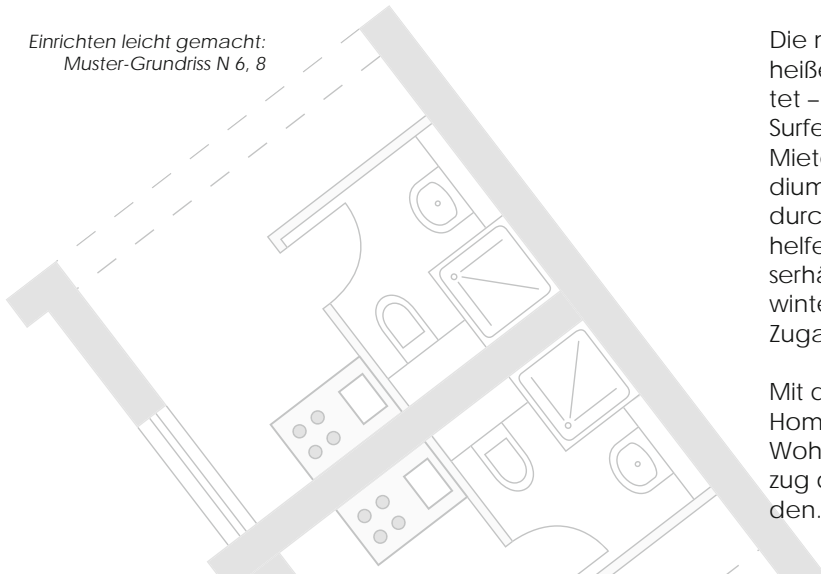
Aktuell sind rund 3.200 Wohnplätze in 18 Anlagen mit unterschiedlichem Charakter im Angebot. Die Bandbreite reicht dabei vom Energiesparhaus „Eastsite“ über die zum studentischen Mikrokosmos umgebaute Kasernenanlage in der Neckarstadt bis zum schicken Altbau oder einer komplett renovierten Wohnanlage im trendigen Hafenviertel.

Mittendrin zu günstigen Preisen

Ob Apartment oder Zimmer in einer Flurgemeinschaft, ob im traditionellen Arbeiterviertel oder im noblen Stadtteil – für jeden Bedarf, für jeden Geschmack hat das Studierendenwerk das passende Angebot. Für Neu-Mannheimer bietet sich das Leben in der Gemeinschaft an – in der Küche sind schnell erste Kontakte geknüpft und Verabredungen getroffen.

Das Lernklima bleibt dabei nicht auf der Strecke – konzentriertes Arbeiten im ruhigen Einzelzimmer ist überall möglich. Auch für Studierende mit Kind oder Studierende mit Handicap kann das Studierendenwerk geeigneten Wohnraum zur Verfügung stellen.

Einrichten leicht gemacht:
Muster-Grundriss N 6, 8

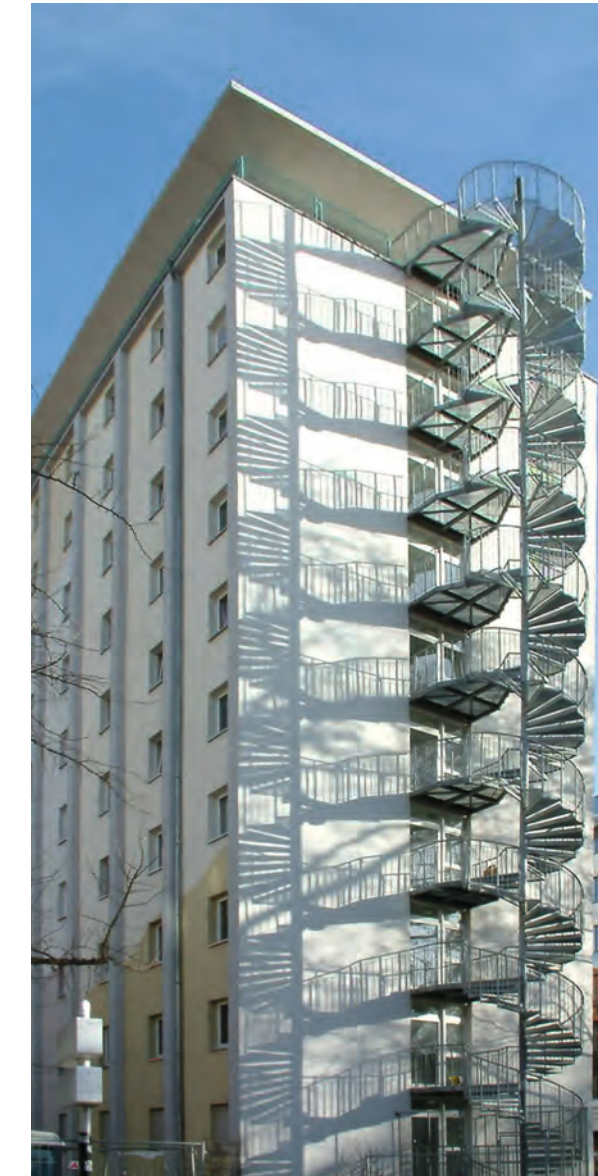


Die Wohnanlage „Eastsite“ liegt in unmittelbarer Nachbarschaft zu den Universitäts-Sportstätten am Luisenpark im attraktiven, grünen Stadtteil Neuostheim.

Service & Surfen inklusive

Die meisten Zimmer sind möbliert und mit einem heißen Draht zum Uni-Rechenzentrum ausgestattet – das heißt geringer Einrichtungsaufwand und Surfen zum Nulltarif. Damit sich die studentischen Mieterinnen und Mieter voll und ganz auf ihr Studium konzentrieren können, ist auch der Service durch die freundlichen Hausmeister inklusive. Sie helfen beim Einzug, reparieren tropfende Wasserhähne und sorgen dafür, dass es sommers wie winters rund ums Haus ordentlich aussieht und die Zugangswege sicher zu begehen sind.

Mit den hilfreichen Grundrissen, die du auf der Homepage des Studierendenwerks zu jedem Wohnhaus abrufen kannst, ist schon vor dem Einzug der Platz für den Lieblingssessel schnell gefunden.



Hoch hinaus – im Herzen der Stadt, Studentenwohnhaus N 6, 8.

Kontakt

Adresse
Studierendenwerk Mannheim
Wohnen
Bismarckstraße 10
Mensaria am Schloss | Eingang A
68161 Mannheim

Telefon: 0621 49072-888
Telefax: 0621 49072-899

E-Mail: wohnen@stw-ma.de

**Beratung in der Infothek
(insb. für Mietinteressentinnen und -interessenten)**

Mo bis Do 10:00 – 15:30 Uhr
Freitag 10:00 – 14:30 Uhr

**Persönliche Sprechzeiten der Sachbearbeiterinnen
(insb. für Mieterinnen und Mieter)**

Di 13:00 – 15:30 Uhr
Do 10:00 – 13:00 Uhr
sowie nach telefonischer Vereinbarung

Internet
www.stw-ma.de/wohnen

Herausgeber
Studierendenwerk Mannheim AöR