

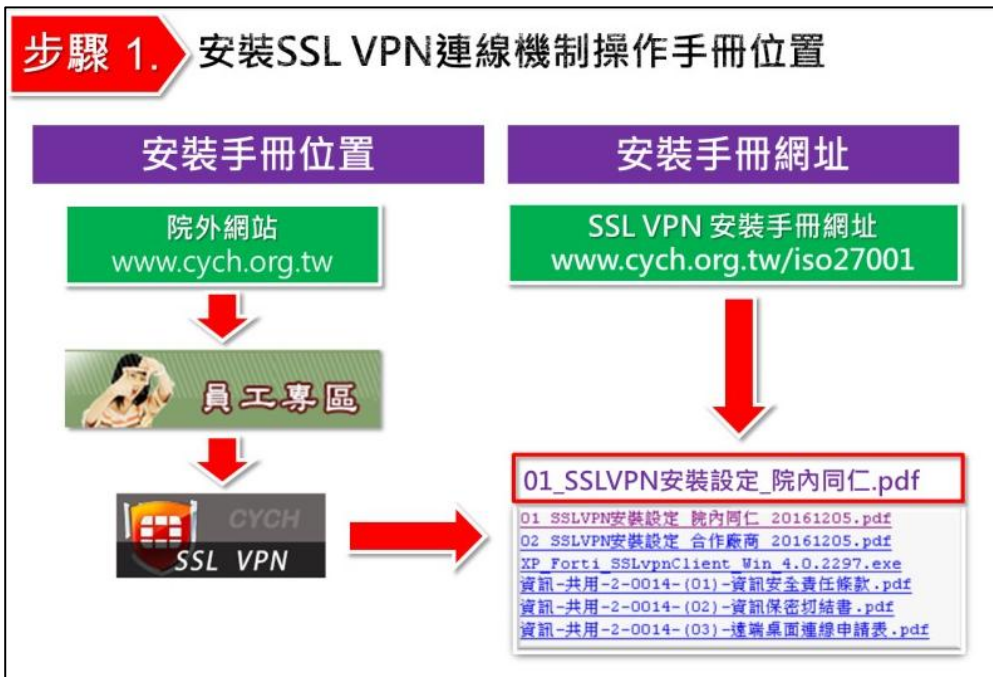
一.請自行於〈院外連線裝置〉安裝 SSLVPN 軟體

1. 安裝手冊位置：院外網站 → 員工專區 → SSLVPN
或直接連線網址 <http://www.cych.org.tw/iso27001>
2. SSLVPN 軟體下載位置 <http://www.forticlient.com/>

二.本院 SSLVPN 設定資訊，參考簡報【步驟 1】~【步驟 7】

遠程網關 removpn.cych.org.tw（自定義端口 10443）

【步驟 1】安裝 SSL VPN 連線機制操作手冊位置 <http://www.cych.org.tw/iso27001>



【步驟 2】下載與安裝 FORTICLIENT，SSLVPN 軟體下載位置：<http://www.forticlient.com>



【步驟 3】選擇 VPN ONLY 安裝模式

【步驟 4】遠程網關 removpn.cych.org.tw（自定義端口 10443）

【步驟 5】FORTICLIENT CONSOLE 登入畫面

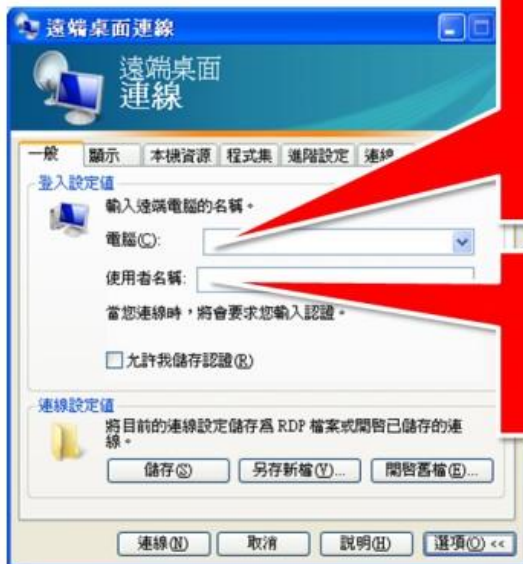


【步驟 6】FORTICLIENT 連接成功畫面



【步驟 7】再開啓遠端桌面連線，遠端電腦名稱與登入方式

步驟 7. 遠端桌面連線電腦名稱與登入方式



遠端桌面的電腦名稱
CYCHTML4.cych.org.tw
CYCHTML5.cych.org.tw
CYCHTML6.cych.org.tw

使用者名稱：cych\5碼員編
使用者密碼：電子表單密碼

提升全院資訊安全等級，請利用 SSL VPN 連線機制

提升全院資訊安全等級，請利用SSLVPN連線機制

